



ESCOLA EB2,3 DE MAFRA

FICHA DE TRABALHO

7º ano

Disciplina: Ciências Físico-Químicas

Profª. Anabela Ribeiro

Nome do aluno: _____ Turma: _____

1. **Relaciona** correctamente as duas colunas, colocando as letras no sítio correspondente.

Coluna I

- A – Massa
- B – Peso

Coluna II

- 1- Determina-se com um dinamómetro. _____
- 2 – Determina-se com uma balança. _____
- 3 – Varia de lugar para lugar. _____
- 4 – Tem como unidade SI o Newton. _____
- 5 – Tem como unidade SI o Quilograma. _____

2. Determinaram-se os valores da massa e do peso de vários corpos. Escolheram-se locais na Terra, na Lua e no espaço (onde não havia gravidade). Alguns desses valores constam do quadro que tens que **completar** correctamente.

Corpos	Terra		Lua		Espaço	
	Massa	Peso	Massa	Peso	Massa	Peso
Bicicleta			13 kg	19,2 N		
Livro	0,5 kg	5N				

3. **Classifica** como verdadeiras (**V**) ou falsas (**F**) as seguintes afirmações, corrigindo as que consideres falsas.

A – Um corpo cai devido à gravidade. _____

B – O peso dos corpos não varia com o lugar onde se faz a pesagem.

C – Quando aumenta a distância entre o corpo e o centro da Terra, o peso do corpo diminui. _____

D – Na Lua os corpos pesam mais do que na Terra. _____

E – O peso dos corpos é menor nos pólos do que no equador. _____

F – O peso de um corpo varia com a altitude, latitude e mudança de planeta. _____

G – A massa de um corpo não varia. _____

H – A unidade SI de massa é o grama (g). _____

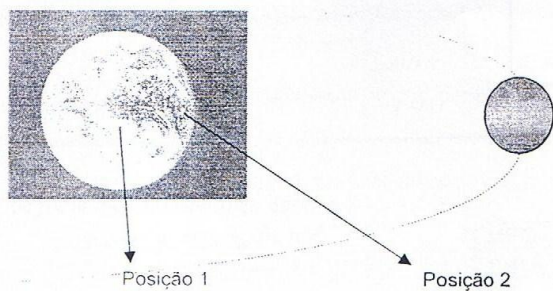
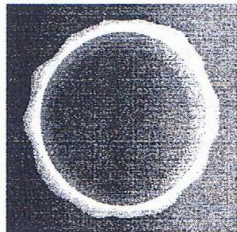
I – As forças de repulsão entre ímans verificam-se entre os pólos diferentes. _____

4. **Completa** a figura identificando correctamente os pólos dos ímans, sabendo que 2 repele 3 e atrai 4.



- 2 - _____
3 - _____
4 - _____

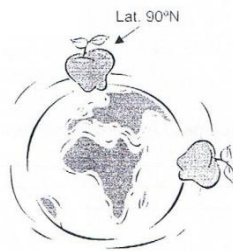
5. **Explica** por que razão a Lua orbita em torno da Terra e não se afasta nem se aproxima. _____



- a) **Representa** na imagem as forças responsáveis por este fenómeno devidamente legendadas.

b) **Selecciona** da figura anterior, a posição onde ocorre maré-cheia. **Justifica.**

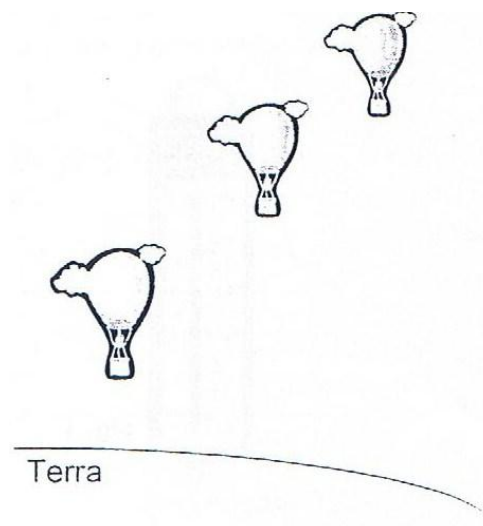
6. Observa a imagem:



a) **Representa** o vector peso da maçã, em cada uma das latitudes apresentadas.

b) **Diz** por que razão a força gravítica varia com a latitude e em que situação a maçã é mais pesada. _____

7. Observa a imagem:



a) **Representa** o vector peso do balão, em cada uma das situações.

b) Explica por que razão varia a força gravítica com a altura. _____

8. Classifica as afirmações em verdadeiras ou falsas, corrigindo as falsas.

A. O peso é medido numa balança e a unidade de medida do SI é o kg.

B. A massa de um corpo é constante e não varia com o local.

C. A força gravítica depende da massa e da distância.

D. Quando a massa aumenta, a força gravítica também aumenta.

 BOM TRABALHO